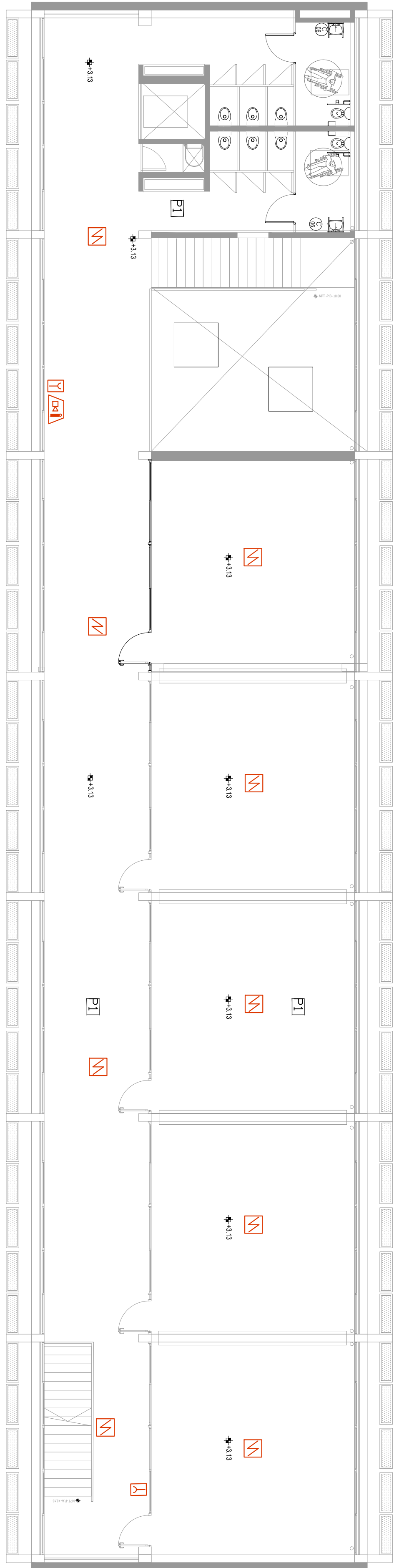


	ALARMA VISUAL Y ACÚSTICA
	SENSOR DE HUMO SOBRE CIELORRASO
	SENSOR DE HUMO
	SENSOR DE TEMPERATURA
	SENSOR DE GAS
	ACCIONADOR MANUAL
	CENTRAL DE DETECCIÓN DE INCENDIO



NOTAS:

- CONTIGUO A CADA TABLERO GENERAL O DERIVADO SE DEBE COLOCAR UN EXTINTOR DE CO2

- CONTIGUO A CADA TABLERO O DERIVADO SE DEBE COLOCAR UN CARTEL DE "RIESGO ELECTRICO"

- DETECTORES SOBRE CIELORRASO: SI EN EL EDIFICIO NUEVO SE LLLEGARAN A COLOCAR CIELORRASOS, SE DEBERAN COLOCAR SENSORES SOBRE CIELORRASO EN CAVIDAD CON INSTALACIONES

- SI LOS SSHH LLEVARAN CIELORRASO SE DEBERA COLOCAR SENSOR SOBRE CIELORRASO SOLAMENTE

CLIENTE: ANEP - COOGEN	
PROYECTO: PROTECCION CONTRA INCENDIO - ESCUELA No. 181	
LAMINA: DETECCIÓN Y ALARMA	
DIRECCION: EUGENIO BAZAN 880 - PUEBLO 421-003	ESCALA: INDICADAS
TECNICO: ARIEL STARA PEREIRA	FECHA: 04/10/21
ARCHIVO: PLANO DIB 010-REVISION 2.000	REVISION: 00

REVISION	DESCRIPCION	FECHA	APROBADO
A.N.E.P		P.A.E.P.U	
COMPONENTE PLANTA FISICA		LAMINA	
AREA DE PROYECTOS		L68	
OBRA: ESCUELA N°181 SAVAJO		TIPOS	
PLANTA SISTEMA DETECCIÓN Y ALARMA		B03	
AUTOR: OPACOS SISTEMAS		FECHA: 2022	
COORD. PLANTA FISICA		COORD. PROYECTO	
ARQ. N. VASQUEZ		ARQ. LUCAS LÓPEZ	
PROYECTISTA:		CORRESPONDIENTE	
ARQ. N. CORDEIRO / ARQ. J. GUARDON			